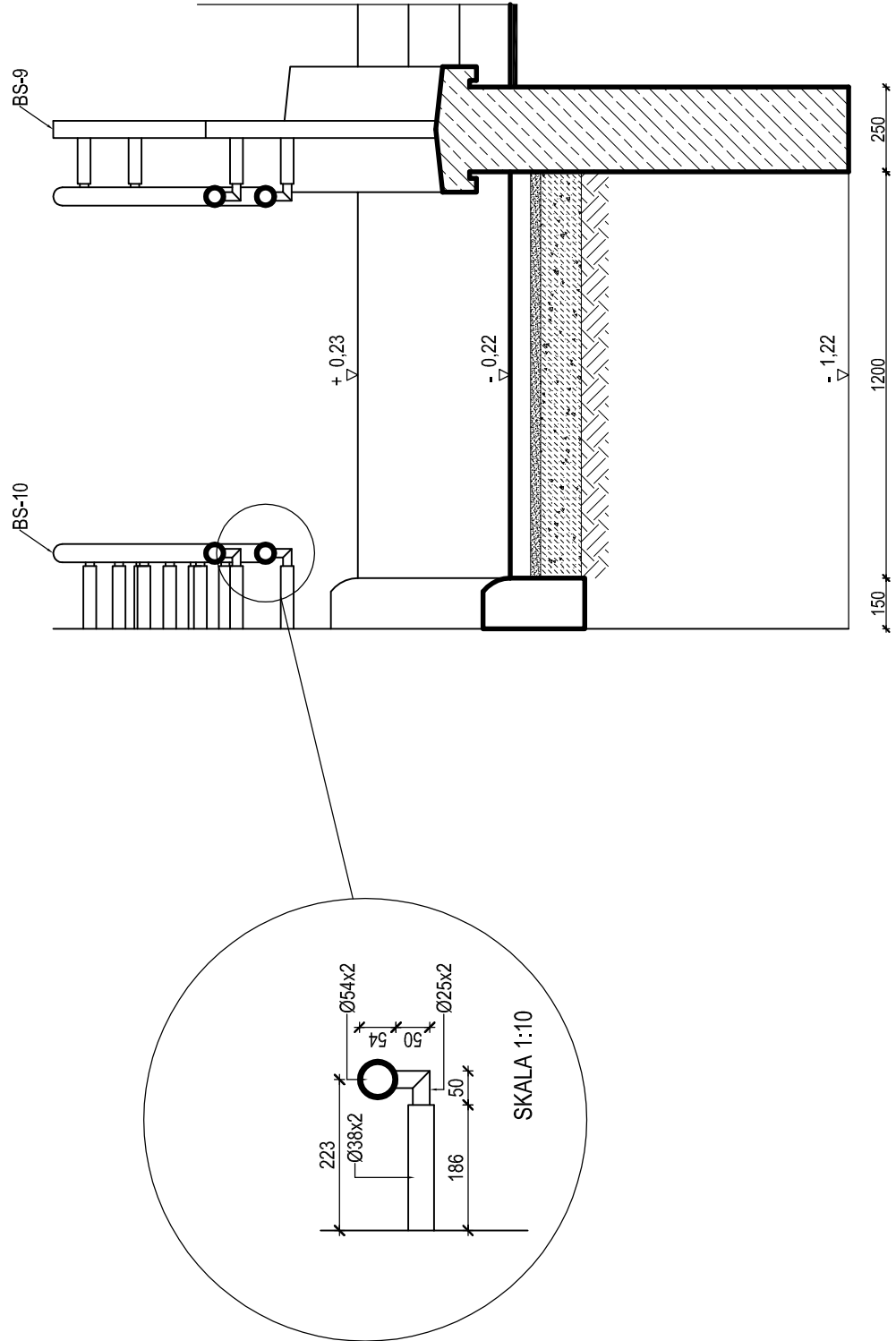
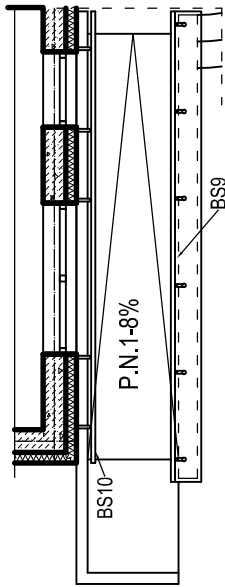


PRZEKRÓJ PODŁUŻNY PRZESZ PLATFORMĘ DLA NIEPEŁNOSPRAWNYCH P.N.1 Z WIDOKIEM BALUSTRADY BS-10
SKALA 1:20



PRZEKRÓJ POPRZECZNY SKALA 1:20



RZUT PLATFORMY Z ROZMIESZCZENIEM BALUSTRAD
SKALA 1:100

SZKOŁA PODSTAWOWA I PRZYSZKOLNA SALA SPORTOWA TOMASZOWICE - KOLONIA GMINA JASTKÓW				
Investor	GMINA JASTKÓW			
Tytuł rysunku	BALUSTRADA BS-10, PLATFORMA DLA N/P P.N.1			
Faza projektu	PROJEKT WYKONAWCZY			
Branża	ARCHITEKTURA			
PROJEKTANT	Nr upr.	Podpis		
mgr inż. arch. Anna Julia Rentlefsz	2666/Lb/94			
OPRACOWANIE				
mgr inż. arch. Joanna Kossowska	_____			
WERYFIKACJA				
mgr inż. arch. Zofia Rauch	2359/Lb/74			
Skala	Data	Nr rysunku	Str	
1:100/ 1:20	03.2008		43	
AUTORSKA PRACOWNIA ARCHITEKTURY I URBANISTYKI ANNA JULIA RENTLEFSZ 20-809 Lublin ul. Aleja Róż 8 tel. 081-533 12 21				